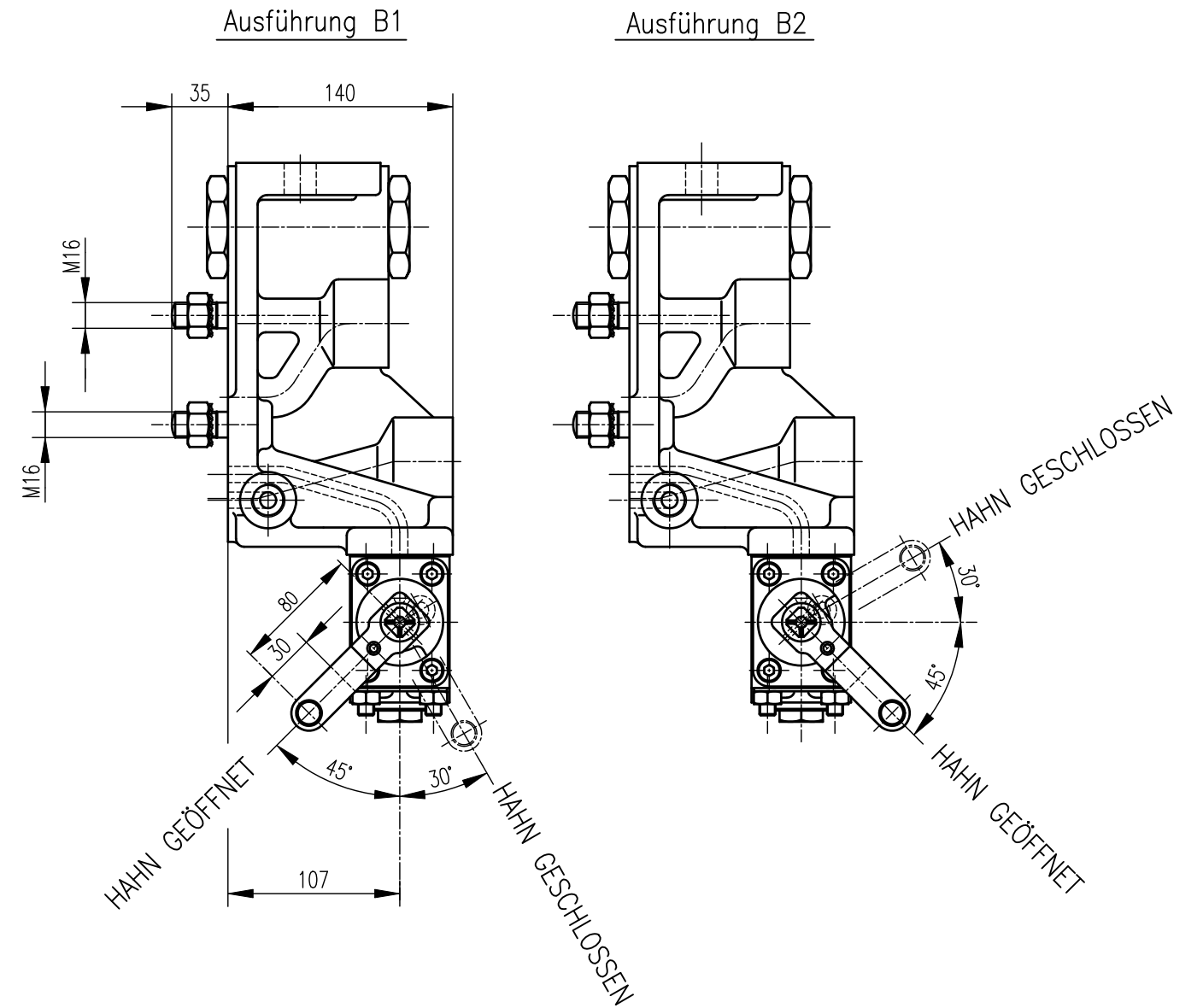
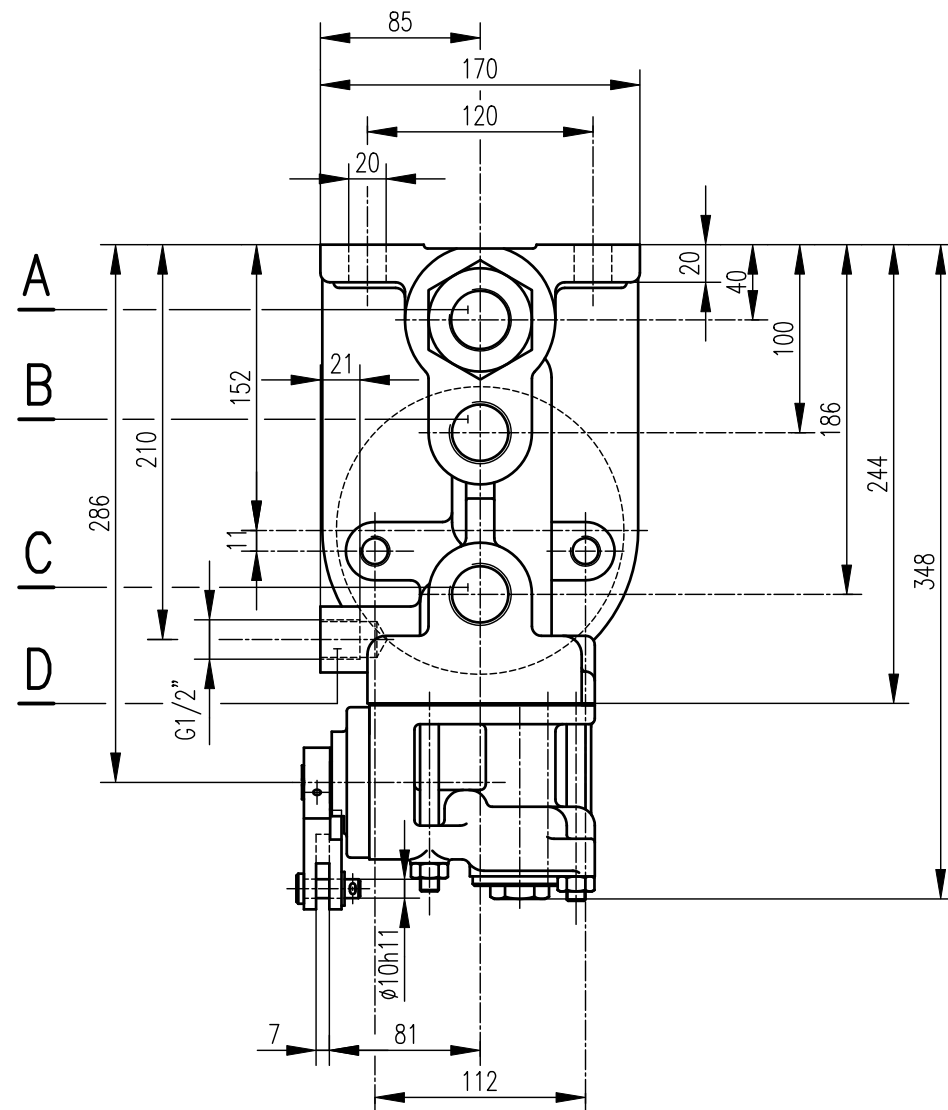
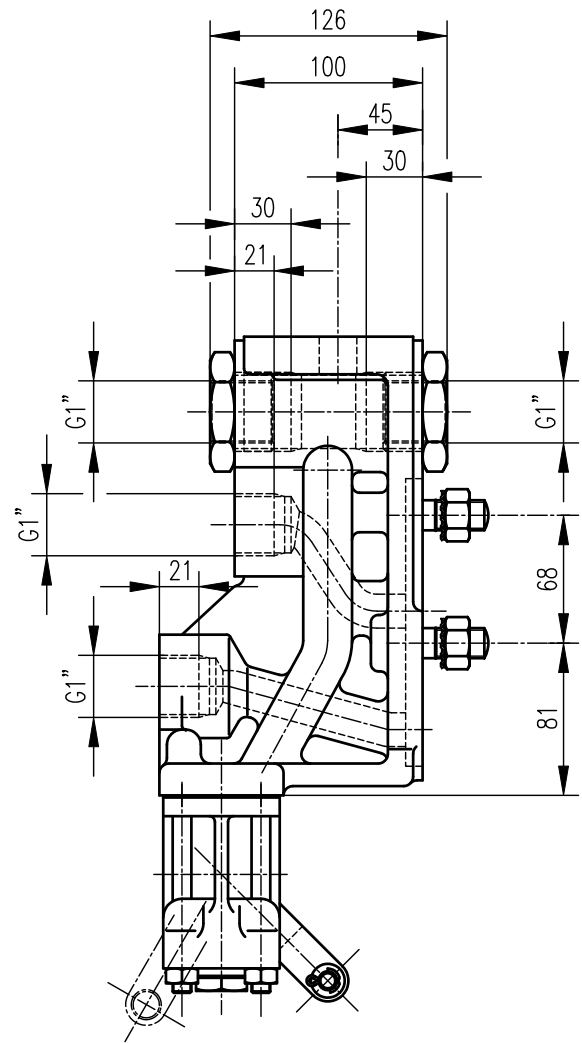


STABEG BREMSE

NORMBLATT

N 002.004

3. Ausgabe 04/13



Bei Bestellung angeben: Steuerventilträger S2S Ausführung B1 oder B2

Abschlüsse:

- A _Hauptluftleitung
- B _Hilfsluftbehälter
- C _Bremszylinder
- D _Steuerbehälter

Steuerventilträger Type S2S

mit Filter und Absperrhahn 75° für 1" Hauptluftleitung

Einbauzeichnung :
 Schnittzeichnung : ST 200.143-Z
 Gehört zu : Steuerventil Est
 Gewicht : kg

AN DER VORLAGE MACHEN WIR SÄMTLICHE ERFINDERRECHTE GELTEND, SIE BLEIBT UNSER GEISTIGES EIGENTUM, DAS BEI VERMEIDUNG STRAF- U. ZIVILRECHTLICHER KONSEQUENZEN WEDER FOTOKOPIERT, NOCH SONST VERVIELFÄLTIGT, IRGENDWELCHEN DRITTPERSONEN ZU IRGENDWELCHEN ZWECKEN AUSGEHÄNDIGT WERDEN DARF.

STABEG APPARATEBAUGES. M.B.H. A-1140WIEN

STABEG

Apparatebauges. m. b. H. - 1140 WIEN